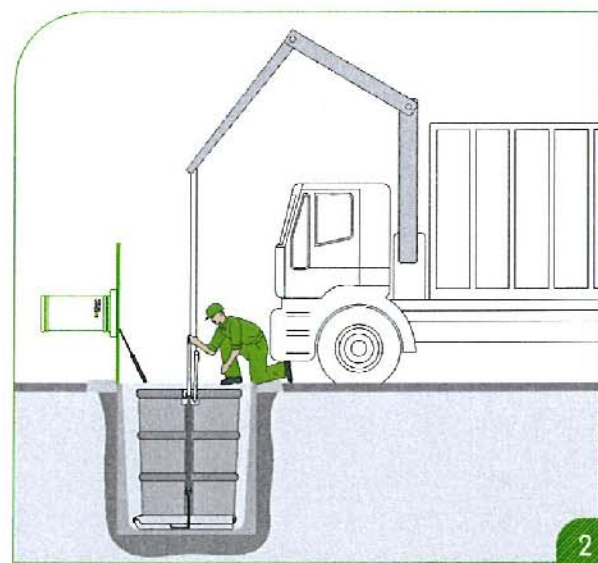
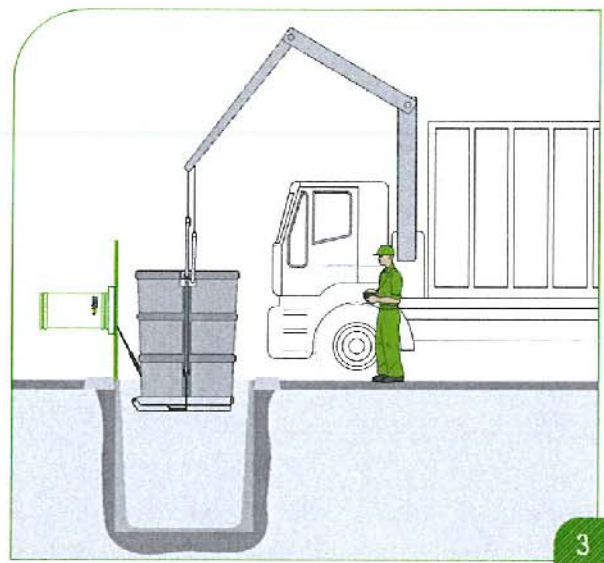


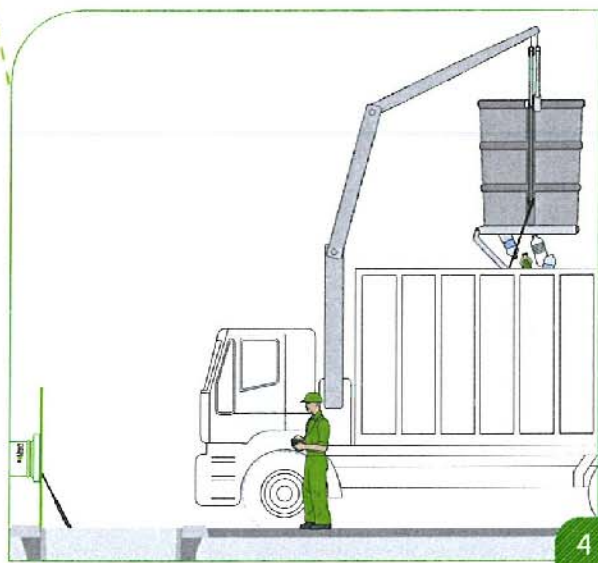
1  
Mediante una llave, la tapa se levanta gracias a 2 amortiguadores de gas.



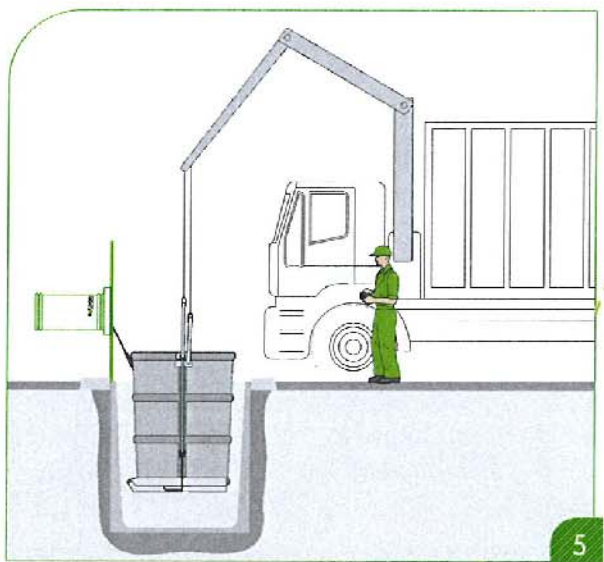
2  
El operario acompaña las dos asas batientes para enganchar las argollas de las asas en los 2 ganchos de la pluma.



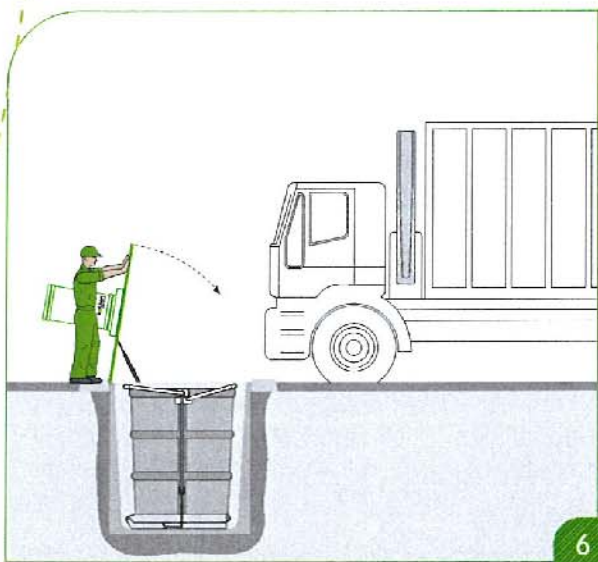
3  
Se pueden utilizar los mismos vehículos que recogen los contenedores de superficie.



4  
El contenedor se vacía por el sistema universal de doble gancho. Los lixiviados de la tapa-depósito se vierten con los residuos en el camión.

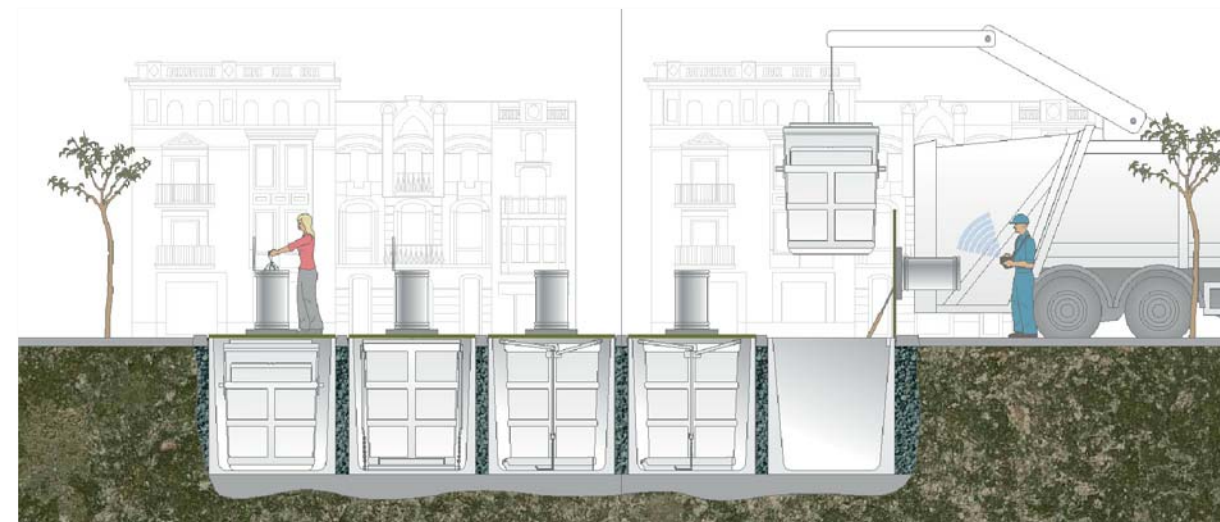


5  
Un solo operario puede realizar todo el proceso.

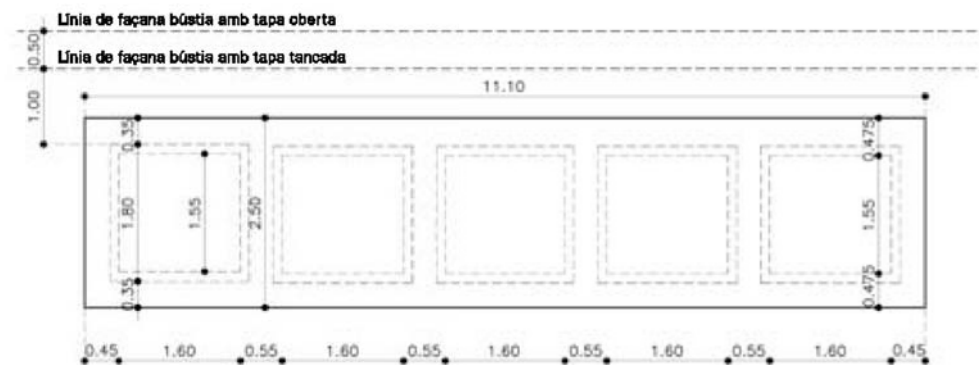
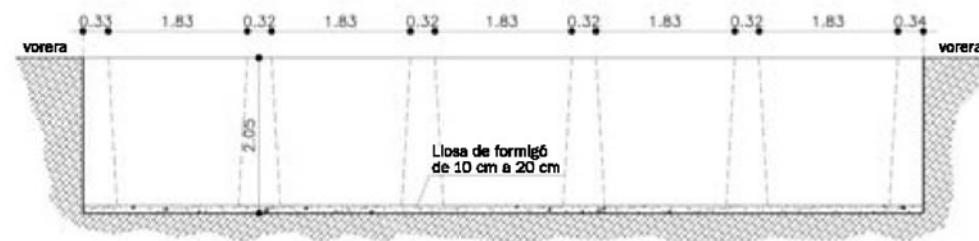



6  
El tiempo estimado de vaciado oscila de los 2 a los 2'30 minutos.

PROCÉS DE RECOLLIDA DE RESIDUS



SECCIÓ TIPUS



 <b>AJUNTAMENT DE FONT-RUBÍ</b>	L'ALCALDE	PONS-JULIAN S.L.p
	XAVIER LLUCH LLOPART	PERE PONS I VENDRELL arquitecte SILVIA JULIAN I GARCIA arquitecte
PROJECTE PER AL SOTERRAMENT DE CONTENIDORS PER A LA RECOLLIDA DE RESIDUS AL C/ MAJOR		COL·LABORADORS
PLANOL 06 DETALLS	E: 1/--	DATA GENER 2009