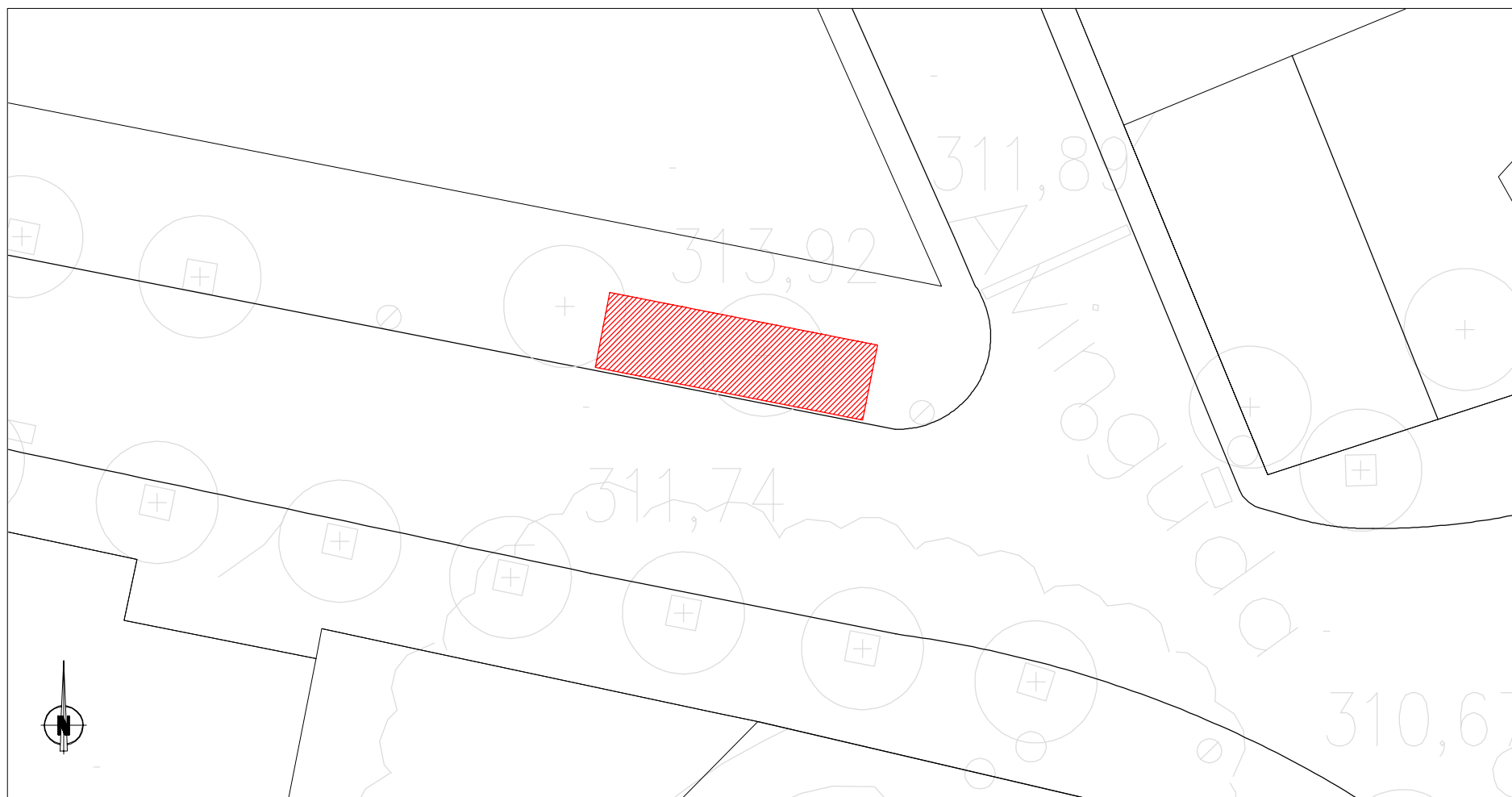
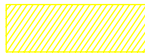




Enderroc, arrancada de paviment i arbre existent



Obra nova, col·locació de contenidors soterrats

-  Enderroc, arrancada de paviment i arbre existent
-  Obra nova, col·locació de contenidors soterrats

 AJUNTAMENT DE FONT-RUBÍ	L'ALCALDE	PONS-JULIAN S.L.p
	XAVIER LLUCH LLOPART	PERE PONS I VENDRELL arquitecte SILVIA JULIAN I GARCIA arquitecte
PROJECTE PER AL SOTERRAMENT DE CONTENIDORS PER A LA RECOLLIDA DE RESIDUS AL C/ DE FONT-RUBÍ		COL·LABORADORS
PLANOL	DATA	
05 ENDERROC I OBRA NOVA ESCALA 1/200	GENER 2009	